



ENO GEOLOGIA

I VINI DELLE ROCCE DEL SUPERVULCANO DEL SESIA

VENERDÌ
ORE 18,00

6 GIUGNO 2014

NOVARA (NO)
CASA BOSSI

via Pier Lombardo 4
angolo baluardo Quintino Sella
a 50 m dalla cupola di S. Gaudenzio

DEGUSTAZIONE COMPARATIVA DEI NEBBIOLI DELLE TERRE DEL SUPERVULCANO

BOCA, GHEMME, GATTINARA, BRAMATERRA, LESSONA

Intervengono:

SILVANO SINIGOI
LE ROCCE DEL SUPERVULCANO

EDOARDO DELLAROLE
I VINI D'ACQUA E DI FUOCO

ROSSANO FERRAZZANO
GEOLOGIA E DENOMINAZIONI

Informazioni e prenotazioni:

340 3486552 | info@supervulcano.it | pbalt@libero.it



FEDERAZIONE ITALIANA SOMMELIER ALBERGATORI RISTORATORI VERCELLI e NOVARA



ANTICHI VIGNETI
CANTALUPO GHEMME



CONTI
Cantine del Castello



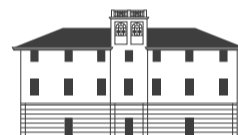
Pietro Cassina
LESSONA



ANTONIOTTI

LA PREVOSTURA

ANTICO BORGO DEI CAVALLI



LA PALAZZINA



CARLONE
GRIGNASCO



VALVERDE

la forma dell'acqua



Con un contributo di €12, ridotto a €10 per i soci, avrai diritto ad una degustazione di vini e prodotti tipici dell'area del Supervulcano e potrai contribuire a sostenere le attività dell'Associazione.

macchiagrafica.it



sistemaculturale
integrato novarese

